

# WDP-9072PT 保护测控装置

## 1. 功能配置

保护 功能	型号
	过压保护
	低压保护
	母线接地保护
	PT 二次回路断线保护
	母线 PT 电压测量

## 2. 功能说明

### 2.1 过电压保护

当  $\max(U_{AB}, U_{BC}, U_{CA})$  大于整定值，过电压保护经整定延时动作。

### 2.2 低电压保护

三个相间电压均小于低电压保护定值且大于  $0.15U_n$

### 2.3 母线接地保护

$3U_0$  大于保护定值，经整定延时动作。

### 2.4 母线 PT 断线报警

1. 三相电压和大于 8V，最小线电压小于 16V，判为两相或单相 PT 断线。
2. 三相电压和大于 8V，最大线电压与最小线电压差大于 16V，判为两相或单相 PT 断线。

### 3.1 装置软压板整定

型号	WDP9072
过电压保护	√
低电压保护	√
母线接地保护	√
母线 PT 断线报警	√

注：1. 软压板只有两个取值：投入、退出。装置出厂时，软压板均整定为退出。

### 3.2 装置定值整定

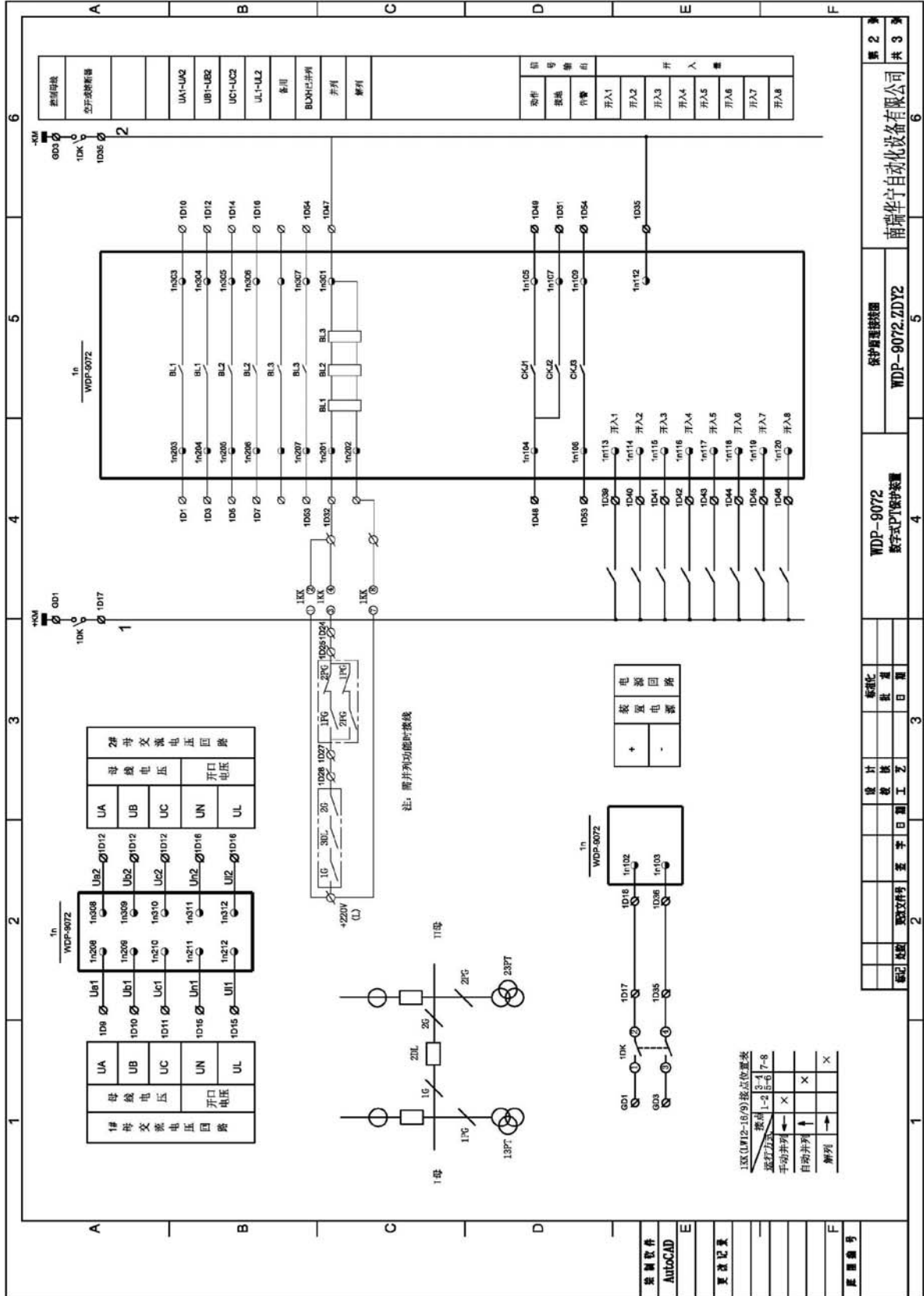
### 定 值 整 定 单

序号	名称	符号	整定范围	备注
	1	公共定	PT 断线检测投退控制	PTDXbs
2	过电压 保护	过电压保投退控制	UHnf	0~2
3		过电压线电压定值	VUH	20~150V
4		过电压延时定值	tUH	0.1~99.99S
5	低电压 保护	低电压保投退控制	UHnf	0~2
6		低电压线电压定值	VUL	10~150V
7		低电压保护延时定值	tUL	0.1~99.99S
8	接地 保护	接地保投退控制	UHnf	0~2
9		接地电压定值	VU0	10~150V
10		接地保护延时定值	tU0	0.1~99.99S
11	非电量 保护	非电量 1 跳闸或报警控制	FDL1nf	0~2
12		非电量 1 延时定值	tFDL1	0.01~99.99S
13		非电量 2 跳闸或报警控制	FDL2nf	0~2
14		非电量 2 延时定值	tFDL2	0.01~99.99S

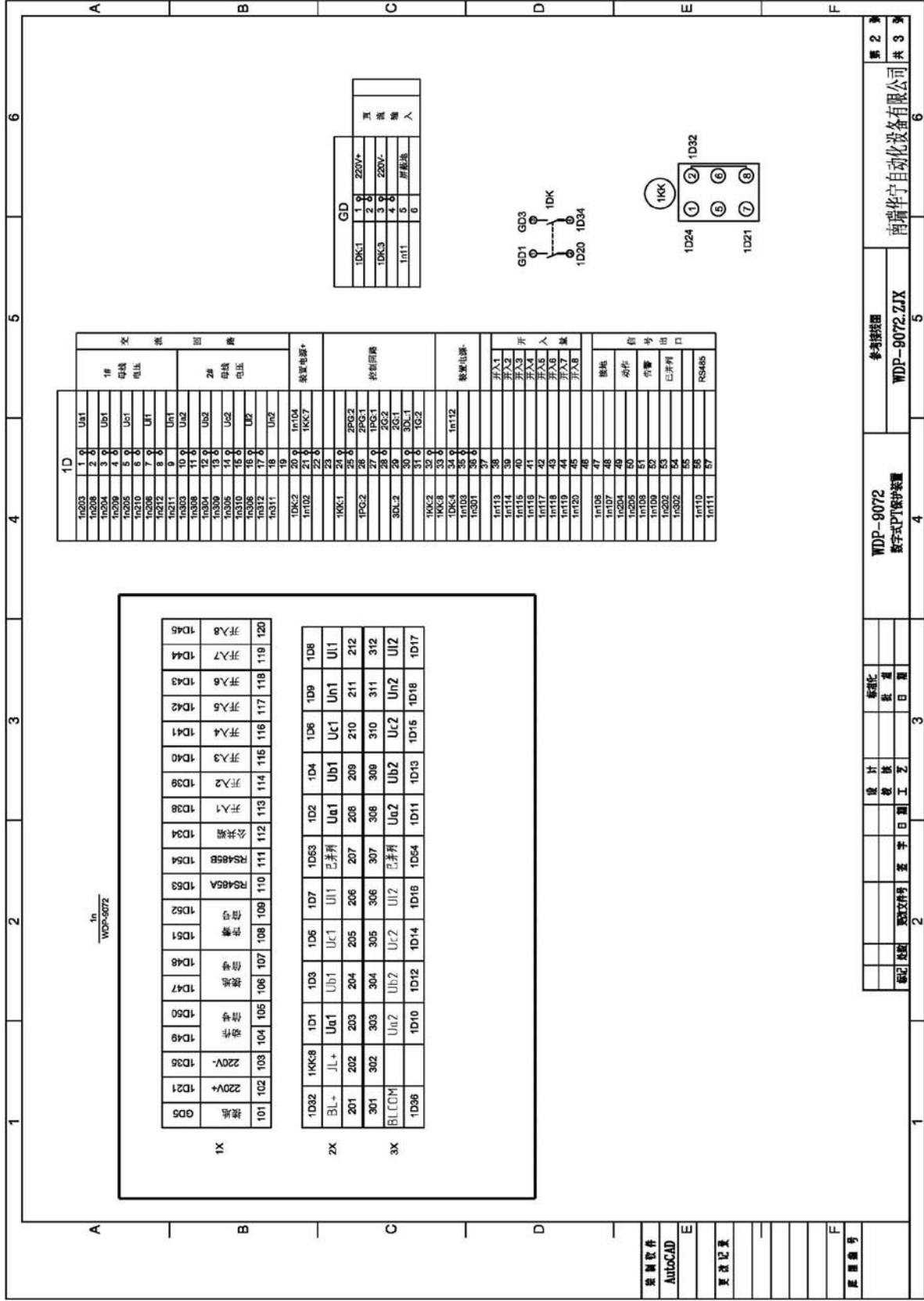
### 3.3 装置参数整定

序号	名称	符号	范围	
1	装置	装置通讯地址	ADDR	1~110
2	级管 理	装置操作口令	PASSWORD	0~99
3	波特 率	波特率设置	BTL	0~9
4	交流			
5	量额 定值	PT 一次电流额定值	Sec. UN	0~999.9KV

### 4. 保护原理接线图



编制软件 AutoCAD	更改记录	1	2	3	4	5	6
		设计	校核	审核	审批	日期	
WDJP-9072 数字式PT保护装置				WDJP-9072.ZDY2			
保护原理接线图				南瑞华宁自动化设备有限公司 共 3 张 第 2 张			

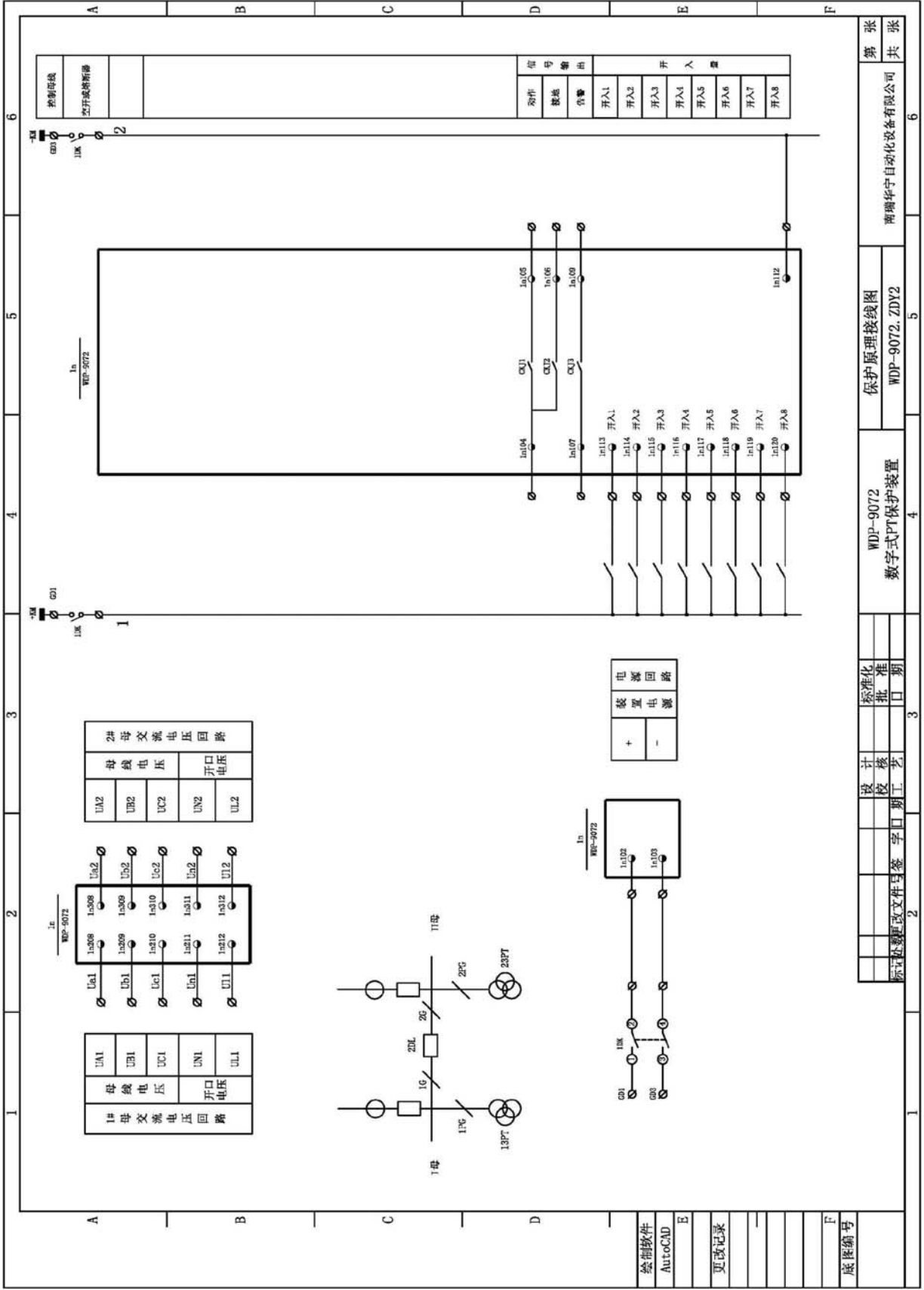


1D		2D		交	
1#	2#	1#	2#	母线	电压
1DK1	1DK2	1DK1	1DK2	1DK1	1DK2
1DK3	1DK4	1DK3	1DK4	1DK3	1DK4
1DK5	1DK6	1DK5	1DK6	1DK5	1DK6
1DK7	1DK8	1DK7	1DK8	1DK7	1DK8
1KK1	1KK2	1KK1	1KK2	1KK1	1KK2
1KK3	1KK4	1KK3	1KK4	1KK3	1KK4
1KK5	1KK6	1KK5	1KK6	1KK5	1KK6
1KK7	1KK8	1KK7	1KK8	1KK7	1KK8
1UG1	1UG2	1UG1	1UG2	1UG1	1UG2
1UG3	1UG4	1UG3	1UG4	1UG3	1UG4
1UG5	1UG6	1UG5	1UG6	1UG5	1UG6
1UG7	1UG8	1UG7	1UG8	1UG7	1UG8

GD	
1DK1	1 0 220V+
1DK3	2 0 220V+
1m11	3 0 220V+
1m1	4 0 220V+
1m1	5 0 220V+
1m1	6 0 220V+



1X	2X	3X
1D1	1D1	1D1
1D2	1D2	1D2
1D3	1D3	1D3
1D4	1D4	1D4
1D5	1D5	1D5
1D6	1D6	1D6
1D7	1D7	1D7
1D8	1D8	1D8
1D9	1D9	1D9
1D10	1D10	1D10
1D11	1D11	1D11
1D12	1D12	1D12
1D13	1D13	1D13
1D14	1D14	1D14
1D15	1D15	1D15
1D16	1D16	1D16
1D17	1D17	1D17
1D18	1D18	1D18
1D19	1D19	1D19
1D20	1D20	1D20
1D21	1D21	1D21
1D22	1D22	1D22
1D23	1D23	1D23
1D24	1D24	1D24
1D25	1D25	1D25
1D26	1D26	1D26
1D27	1D27	1D27
1D28	1D28	1D28
1D29	1D29	1D29
1D30	1D30	1D30
1D31	1D31	1D31
1D32	1D32	1D32
1D33	1D33	1D33
1D34	1D34	1D34
1D35	1D35	1D35
1D36	1D36	1D36
1D37	1D37	1D37
1D38	1D38	1D38
1D39	1D39	1D39
1D40	1D40	1D40
1D41	1D41	1D41
1D42	1D42	1D42
1D43	1D43	1D43
1D44	1D44	1D44
1D45	1D45	1D45



控制回路
220V交流断路器

信号输出	
动作	1a1, 1a2, 1a3, 1a4, 1a5, 1a6, 1a7, 1a8
报警	1b1, 1b2, 1b3, 1b4, 1b5, 1b6, 1b7, 1b8

2# 母 交 流 电 压 回 路	
母 线 电 压	1A2, 1B2, 1C2, 1N2
开 口 电 压	1L2

1# 母 交 流 电 压 回 路	
母 线 电 压	1A1, 1B1, 1C1, 1N1
开 口 电 压	1L1

电 源 回 路
接 地 电 源
+
-

设计	校核	工艺	日期
标准	批准	日期	
WDP-9072 数字式PT保护装置		保护原理接线图	
WDP-9072		WDP-9072.ZDY2	
南通华宁自动化设备有限公司		第 张	
		共 张	